



# Je soutiens!

« Engagés par nature »,  
vous voulez nous rejoindre ?

Le Centre Permanent d'Initiatives pour l'Environnement Brenne-Berry, agit depuis 1980 en faveur de la nature et de la transition de notre territoire. Il sensibilise et mobilise le plus grand nombre, à tous les âges de la vie. Il participe activement aux Unions Régionale et Nationale des CPIE. Cette dernière regroupe 80 associations comme la nôtre, qui font avancer ces enjeux aux échelons local comme national.

Soutenir notre association, c'est vous reconnaître dans les valeurs que l'équipe bénévole et salariée promeut :

- l'**écocitoyenneté** pour cultiver une relation privilégiée homme-nature ;
- l'**ouverture et l'échange** pour toucher le plus grand nombre ;
- l'**impartialité engagée** pour amener à réfléchir et à changer ;
- un **ancrage territorial**, le Berry, qui fait sens avec notre activité ;
- le **fait associatif** pour une association toujours plus dynamique.

Adhérer à notre association, c'est vous donner la possibilité de vous engager concrètement pour faire avancer la transition écologique et de rejoindre une équipe investie, qui cherche en permanence à se renouveler !



— bulletin  
d'adhésion —

## J'adhère pour l'année 2023 !

(du 1<sup>er</sup> au janvier au 31 décembre 2023)

Cochez l'option choisie

### ■ Adhésion individuelle : 15 €

Les adhérents d'une association, les habitants d'une commune, les salariés d'une entreprise ou tout autre bénéficiaire d'une structure qui adhère au CPIE ne sont pas considérés comme des adhérents individuels du CPIE.

### ■ Adhésion familiale : 35 €

Précisez les noms, prénoms et dates de naissance des membres du même foyer :

### ■ Adhésion de soutien : \_\_\_\_ €

(montant libre supérieur à 15 € pour les individuels et à 35 € pour les familles)

### ■ Adhésion d'une personne morale : 50 €

(associations ; collectivités ; entreprises...)

### Adhésion rapide :

[helloasso.com/associations/association-brenne-pays-d-azay-cpie-brenne-berry](https://helloasso.com/associations/association-brenne-pays-d-azay-cpie-brenne-berry)

## Je fais un don! (sans adhésion)

### ■ Montant libre : \_\_\_\_ €

**Réduction d'impôt :** Le CPIE Brenne-Berry est reconnu comme association d'intérêt général. À ce titre, si vous êtes imposable en France, vous bénéficiez d'une déduction d'impôt de 66 % dans la limite de 20 % de votre revenu imposable.

Nom \_\_\_\_\_

Prénom \_\_\_\_\_

Nom de la structure (le cas échéant) \_\_\_\_\_

Adresse \_\_\_\_\_  
\_\_\_\_\_

Code postal

Ville \_\_\_\_\_

Année de naissance

Téléphone

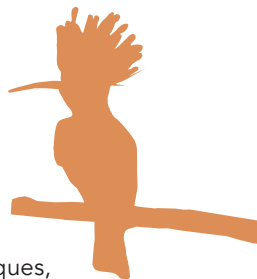
E-mail \_\_\_\_\_  
\_\_\_\_\_

Date et signature \_\_\_\_\_

Merci d'adresser ce bulletin par courrier avec votre règlement (chèque à l'ordre du CPIE Brenne-Berry).

En retour, vous recevrez un reçu fiscal pour votre déclaration d'impôts.

Les informations recueillies ici ne seront utilisées que pour l'envoi du reçu fiscal et des informations relatives au CPIE. Conformément à la loi « Informatique et libertés » et à la réglementation européenne, vous pouvez vous opposer à l'utilisation de vos données à caractère personnel. Vous bénéficiez d'un droit d'accès à vos données pour leur rectification, limitation, portabilité ou effacement, en contactant le CPIE Brenne-Berry.



Avez-vous des remarques, des envies à nous partager, des compétences que vous souhaitez mettre en avant, etc.

Dites-le-nous!  
\_\_\_\_\_  
\_\_\_\_\_  
\_\_\_\_\_  
\_\_\_\_\_  
\_\_\_\_\_  
\_\_\_\_\_  
\_\_\_\_\_  
\_\_\_\_\_  
\_\_\_\_\_  
\_\_\_\_\_

**CPIE Brenne-Berry**  
**02 54 39 23 43**  
**info@cpiiebrenne.fr**  
**www.cpiiebrenne.fr**

**Dans l'Indre**  
**35 rue Hersent Luzarche**  
**36290 Azay-le-Ferron**

**Dans le Cher**  
**16 rue de la Brasserie**  
**18200 Saint-Amand-Montrond**